

## Annexe 7

### Séance TRAAM : Evaluation de la plus-value du numérique (commune aux 2 classes)

L'évaluation plickers est réalisée à la fin de la séance Traam.

L'évaluation papier est réalisée à la séance suivante.

#### ETAPE 1 : quiz plickers

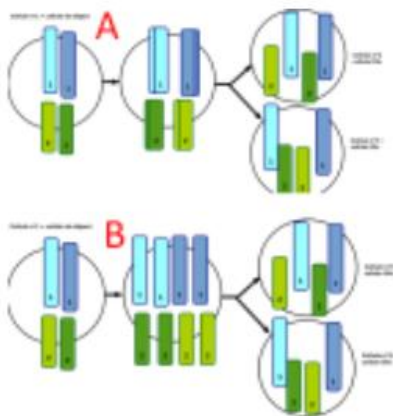
##### ➤ Question 1

Quelle est l'hypothèse validée?

- A La cellule fabrique 46 nouveaux chromosomes.
- B La cellule coupe chacun des 46 chromosomes en 2.
- C La cellule dédouble puis découpe chacun des chromosomes en 2.

##### ➤ Question 2

Quel est le schéma correct?

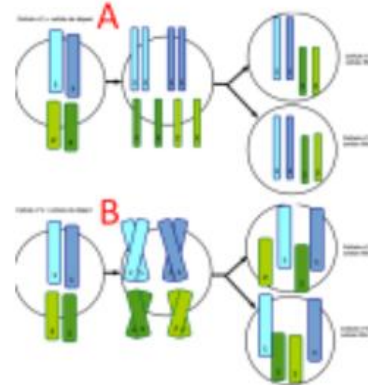


A

B

##### ➤ Question 3

Quel est le schéma correct?



A

B

## ETAPE 2 : évaluation papier

Voici une cellule possédant 3 paires de chromosomes (4, 7 et 11). Expliquer par un schéma légendé comment les chromosomes se répartissent lors de la mitose de cette cellule.

