

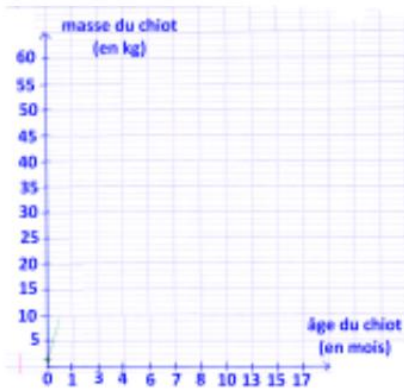
## Annexe 5

### Séance TRAAM : Evaluation de la plus-value du numérique (commune aux 3 classes)

#### ETAPE 1 : quiz plickers après correction de l'activité

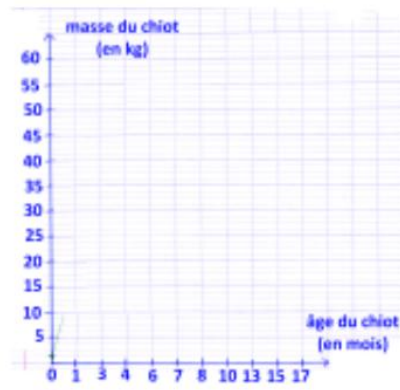
- Questions 1 à 3 : capacité à construire des axes corrects

L'axe horizontal est-il bien gradué?  
1 carreau = 1 mois



- A oui
- B non
- C
- D

L'axe vertical est-il bien gradué?  
1 carreau = 5 kg



- A oui
- B non
- C
- D

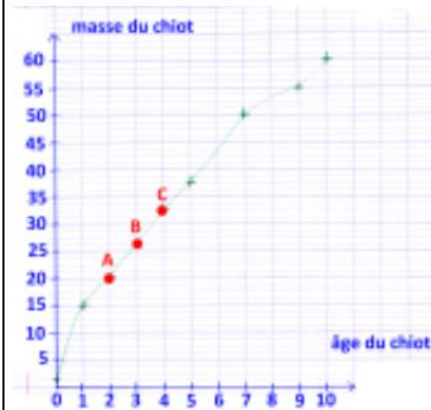
Que manque-t-il dans ce graphique?



- A Les points
- B Le nom des axes
- C L'unité des axes
- D Rien

➤ Question 4 : capacité à placer des points

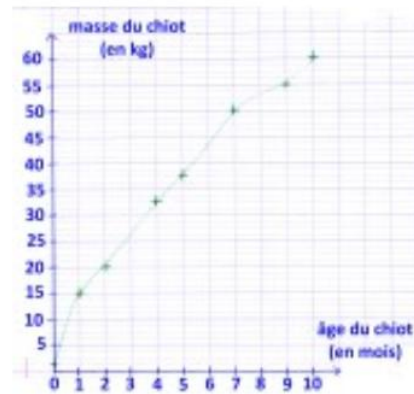
A 3 ans, le chiot pèse 26kg. Où est ce point?



- A en A
- B en B
- C en C
- D

➤ Question 5 : capacité à proposer un titre

Choisir le bon titre.



- A La masse du chiot
- B Evolution de la masse du chiot en fonction de son âge
- C Evolution de l'âge du chiot en fonction de sa masse
- D L'âge du chiot

## ETAPE 2 : construction d'un nouveau graphique

### Evaluation sur les graphiques

Compétences	Couleur obtenue
Construire un graphique	
Trouver une information dans un graphique	

La croissance d'un arbre se fait à la fois en hauteur et en largeur (diamètre du tronc). On a reporté dans le tableau ci-dessous la hauteur d'un chêne au fil du temps.

Age du chêne (en années)	0	20	40	80	120	140	160
Hauteur du chêne (en mètres)	0	5	12.5	20	27.5	30	35

1. Construire le graphique qui montre l'évolution de la hauteur du chêne en fonction de son âge.

*Axe horizontal : âge du chêne : 1 carreau = 10 ans*

*Axe vertical : hauteur du chêne : 1 carreau = 5 m*

2. Donner un titre au graphique.
3. Comment évolue la hauteur du chêne au cours du temps ?
4. Quelle hauteur atteint le chêne à 60 ans ?
5. A quel âge le chêne atteint-il 10m ?

### Barème de correction affiché au tableau pendant l'évaluation

Critère de réussite	Barème	Barème obtenu
Axe horizontal : grandeur / Unité / Correctement gradué	/2pts	
Axe vertical : grandeur / Unité / Correctement gradué	/2pts	
Les points du tableau sont bien placés.	/2pts	
Les points sont correctement reliés.	/1pt	
Le graphique est soigné.	/1pt	
Question 2 : Le titre est correct	/1pt	
Question 3	/1pt	
Question 4	/1pt	
Question 5	/1pt	
<b>TOTAL</b>	<b>/12pts</b>	