

Fiche 1

A partir d'un texte, des scientifiques ont réalisé le schéma suivant.

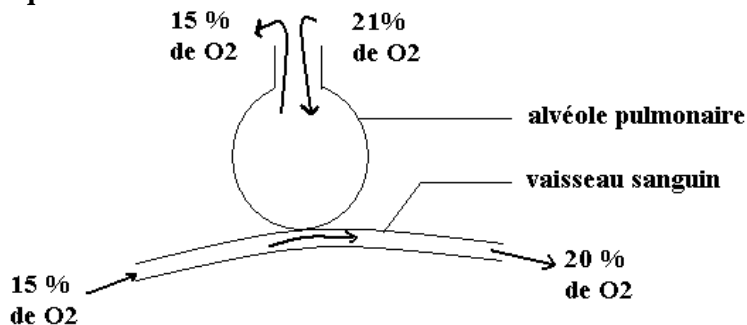


Schéma de l'évolution des teneurs en dioxygène dans l'air contenu dans les alvéoles pulmonaires et dans le sang contenu dans les vaisseaux sanguins.

1. Réalise un texte court qui reprend l'ensemble des informations figurant sur le schéma. Ce texte devrait permettre de refaire le schéma.
2. Souligne en rouge les mots de ton texte qui indiquent un lieu.
3. Souligne en noir les mots de ton texte qui indiquent un temps (durée, moment...)
4. Souligne en vert les mots de ton texte qui indiquent un déplacement.

Fiche 2

Voici le texte qui a permis aux scientifiques de réaliser le schéma de la fiche 1

1. Souligne en rouge les mots du texte ci-dessus qui indiquent un lieu.
2. Souligne en noir les mots du texte ci-dessus qui indiquent un temps (durée, moment...)
3. Souligne en vert les mots du texte ci-dessus qui indiquent un déplacement.
4. Décris en une phrase l'échange réalisé entre l'air contenu dans les alvéoles et le sang.
5. Réalise un schéma des échanges entre le sang et l'air contenu dans les alvéoles.